



รายงานสถานการณ์ภัยแล้งและภัยพิบัติ ณ วันที่ 20 มิถุนายน 2558 และผลการปฏิบัติการฝนหลวงประจำวัน ที่ 19 มิถุนายน 2558

กลุ่มวิชาการปฏิบัติการฝนหลวง กองปฏิบัติการฝนหลวงกรมฝนหลวงและการบินเกษตร
royalrainmaking_academic@hotmail.com

สถานการณ์ภัยแล้งและภัยพิบัติ

๑ การคาดหมายพื้นที่ประสบภัยแล้ง

จังหวัดที่ได้รับผลกระทบภัยแล้งตามรายงานของกรมควบคุมและบรรเทาสาธารณภัย (ปภ.) ตั้งแต่วันที่ 20 ตุลาคม 2557 - ปัจจุบัน มีการประกาศเขตการให้ความช่วยเหลือผู้ประสบภัยพิบัติกรณีฉุกเฉิน (ภัยแล้ง) 39 จังหวัด 262 อำเภอ 1,440 ตำบล 37,945 หมู่บ้าน ขณะนี้คลี่คลายแล้ว 16 จังหวัด ได้แก่ จ.ชลบุรี สุพรรณบุรี สตูล มหาสารคาม กาฬสินธุ์ พังงา จันทบุรี เพชรบุรี กระบี่ สุโขทัย แม่ฮ่องสอน ลำปาง แพร่ กำแพงเพชร บุรีรัมย์ และหนองบัวลำภู ปัจจุบันยังคงเหลือพื้นที่ที่มีสถานการณ์ภัยแล้ง 24 จังหวัด 180 อำเภอ 1,030 ตำบล 9,436 หมู่บ้าน (เปรียบเทียบกับทั่วประเทศ 74,965 หมู่บ้าน คิดเป็น 12.71%)

ภาค	รายชื่อจังหวัด(จำนวนอำเภอ) ที่ประกาศภัยแล้ง	จำนวนจังหวัดที่ประกาศภัยแล้ง (จังหวัด(อำเภอ))
เหนือ	เชียงใหม่(25), พิชณุโลก(1), อุตรดิตถ์(8), ตาก(7), พิจิตร(7), น่าน(6)	6(54)
กลาง	นครสวรรค์(13), สระบุรี(13), ลพบุรี(7), ชัยนาท(5), กาญจนบุรี(3)	5(41)
ตะวันออกเฉียงเหนือ	นครราชสีมา(23), ขอนแก่น(12), ชัยภูมิ(7), สกลนคร(4), อำนาจเจริญ(4), สุรินทร์(1)	6(51)
ตะวันออก	สระแก้ว(9), ตราด(4), ปราจีนบุรี(2)	3(15)
ใต้	ราชบุรี(5), ประจวบคีรีขันธ์(4), ตรัง(9), นครศรีธรรมราช(1)	4(19)
ที่มา: กรมป้องกันและบรรเทาสาธารณภัย (ปภ.)	รวม จำนวนจังหวัด(อำเภอ) ที่ประกาศภัยแล้ง	24(180)

๑ พื้นที่ร้องขอฝน(ตั้งแต่วันที่ 1 มิถุนายน 2558 - ปัจจุบัน)

ภาค	รายชื่อจังหวัด (จำนวนอำเภอ) ที่มีผู้ขอรับบริการ	จำนวนผู้ร้องขอฝน (ราย)
เหนือ	กำแพงเพชร(3), เชียงใหม่(1), ตาก(1), พิจิตร(6), เพชรบูรณ์(11), แพร่(3), ลำปาง(2), สุโขทัย(3)	64
กลาง	กาญจนบุรี(2), ชัยนาท(3), นครสวรรค์(6), ลพบุรี(7), สระบุรี(4), สุพรรณบุรี(4), อุทัยธานี(2),	48
ตะวันออกเฉียงเหนือ	กาฬสินธุ์(1), ขอนแก่น(10), ชัยภูมิ(16), นครราชสีมา(9), บุรีรัมย์(23), มหาสารคาม(2), ศรีสะเกษ(2), สุรินทร์(5), หนองบัวลำภู(1), อุบลราชธานี(1)	41
ตะวันออก	จันทบุรี(2), ฉะเชิงเทรา(2), ชลบุรี(2), ตราด(3), ปราจีนบุรี(2), สระแก้ว(4)	24
ใต้	กระบี่(1) นครศรีธรรมราช(5), พังงา(1)	5
รวม	34 จังหวัด 150 อำเภอ	182

๑ สถานการณ์ปริมาณน้ำเก็บกักในอ่างเก็บน้ำที่สำคัญ

ชื่ออ่างเก็บน้ำ	ความจุของอ่างที่ รณก. ¹ (ล้าน ลบ.ม.)	ปริมาณน้ำในอ่างฯ(%)ที่ระดับน้ำเก็บกัก (รณก.)					หมายเหตุ
		15 มิ.ย.	16 มิ.ย.	17 มิ.ย.	18 มิ.ย.	19 มิ.ย.	
ภาคเหนือ							
- ภูมิพล(ตาก)	13,462	31	31	31	31	31	ระดับน้ำต่ำกว่า 40%
- สิริกิติ์(อุตรดิตถ์)	9,510	38	37	37	37	37	ระดับน้ำต่ำกว่า 40%
- แม่จัด(เชียงใหม่)	265	31	30	30	29	29	ระดับน้ำต่ำกว่า 40%
- แม่กวง(เชียงใหม่)	263	13	13	13	13	13	ระดับน้ำต่ำกว่า 20%
- กิวลม(ลำปาง)	106	45	45	46	45	45	ระดับน้ำต่ำกว่า 40%
- กิวคอบมา(ลำปาง)	170	28	28	28	28	28	ระดับน้ำต่ำกว่า 30%

¹รณก. = ระดับน้ำเก็บกัก / ที่มา: กรมชลประทาน

ชื่ออ่างเก็บน้ำ	ความจุของอ่างที่ รณก. ¹ (ล้าน ลบ.ม.)	ปริมาณน้ำในอ่างฯ(%)ที่ระดับน้ำเก็บกัก (รณก.)					หมายเหตุ
		15 มิ.ย.	16 มิ.ย.	17 มิ.ย.	18 มิ.ย.	19 มิ.ย.	
- แควน้อย(พิษณุโลก)	939	14	14	14	14	14	ระดับน้ำต่ำกว่า 20%
ภาคตะวันออกเฉียงเหนือ							
- ห้วยหลวง(อุดรธานี)	135	21	21	21	21	21	ระดับน้ำต่ำกว่า 30%
- น้ำอูน(สกลนคร)	520	39	39	39	39	39	ระดับน้ำต่ำกว่า 40%
- น้ำพุง(สกลนคร)	166	22	22	21	21	21	ระดับน้ำต่ำกว่า 30%
- จุฬารัตน์(ชัยภูมิ)	164	39	37	36	35	35	ระดับน้ำต่ำกว่า 40%
- อุบลรัตน์(ขอนแก่น)	2,431	33	32	32	32	32	ระดับน้ำต่ำกว่า 40%
- ลำปาว(กาฬสินธุ์)	1,980	24	24	24	24	24	ระดับน้ำต่ำกว่า 30%
- ลำตะคอง(นครราชสีมา)	314	26	26	26	26	26	ระดับน้ำต่ำกว่า 30%
- ลำพระเพลิง(นครราชสีมา)	110	26	27	27	27	27	ระดับน้ำต่ำกว่า 30%
- มูลบย(นครราชสีมา)	141	39	39	39	39	39	ระดับน้ำต่ำกว่า 40%
- ลำแฉะ(นครราชสีมา)	275	37	37	37	37	37	ระดับน้ำต่ำกว่า 40%
- ลำนางรอง(บุรีรัมย์)	121	52	52	52	52	52	ระดับน้ำต่ำกว่า 60%
- ลำปลายมาศ(นครราชสีมา)	98	53	53	53	53	53	ระดับน้ำต่ำกว่า 60%
ภาคกลาง							
- ป่าสักฯ(ลพบุรี)	960	9	9	9	9	9	ระดับน้ำต่ำกว่า 10%
- ทับเสลา(อุทัยธานี)	160	31	31	31	31	31	ระดับน้ำต่ำกว่า 40%
- กระเสียว(สุพรรณบุรี)	240	37	37	37	37	37	ระดับน้ำต่ำกว่า 40%
- ศรีนครินทร์(กาญจนบุรี)	17,745	68	68	68	69	69	-
- วชิราลงกรณ์(กาญจนบุรี)	8,860	41	41	40	40	40	ระดับน้ำต่ำกว่า 50%
ภาคตะวันออก							
- ชุนด่านฯ(นครนายก)	224	8	8	7	7	7	ระดับน้ำต่ำกว่า 10%
- คลองสิียด(ฉะเชิงเทรา)	420	11	10	10	10	10	ระดับน้ำต่ำกว่า 20%
- บางพระ(ชลบุรี)	117	24	23	23	23	23	ระดับน้ำต่ำกว่า 30%
- หนองปลาไหล(ระยอง)	164	45	45	45	45	45	ระดับน้ำต่ำกว่า 50%
- ประแสร์(ระยอง)	248	62	62	61	62	62	-
- พระปรัง(สระแก้ว)	97	27	27	26	26	26	ระดับน้ำต่ำกว่า 30%
- ดอกกราย(ระยอง)	71	37	37	37	37	37	ระดับน้ำต่ำกว่า 40%
- คลองพระพุทธ(จันทบุรี)	70	56	56	56	56	56	ระดับน้ำต่ำกว่า 60%
ภาคใต้							
- แก่งกระเจาน(เพชรบุรี)	710	37	37	36	36	36	ระดับน้ำต่ำกว่า 40%
- ปรามบุรี(ประจวบคีรีขันธ์)	347	21	20	20	20	20	ระดับน้ำต่ำกว่า 30%
- รัชชประภา(สุราษฎร์ธานี)	5,639	72	72	72	72	72	-
- บางกลาง(ยะลา)	1,454	78	78	78	77	77	-

การติดตามสภาพอากาศประจำวัน

๑ ข้อมูลความชื้นจากการตรวจอากาศชั้นบน (Sounding) ระยะเวลาสูง 5,000 - 10,000 ฟุต

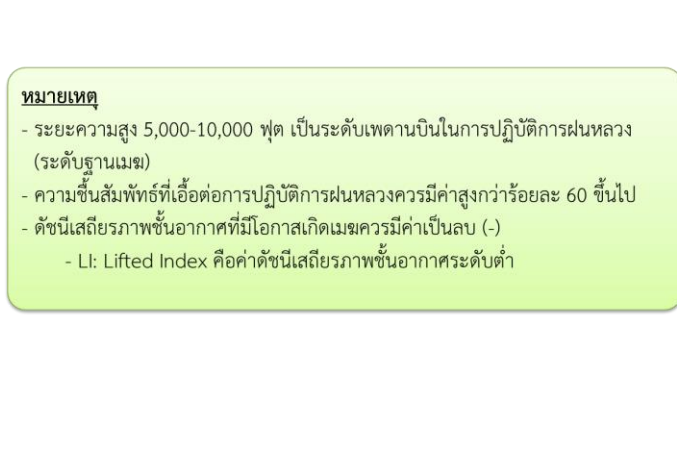
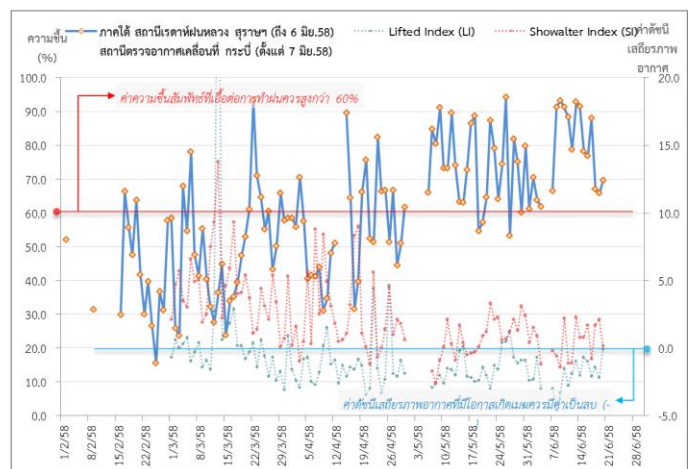
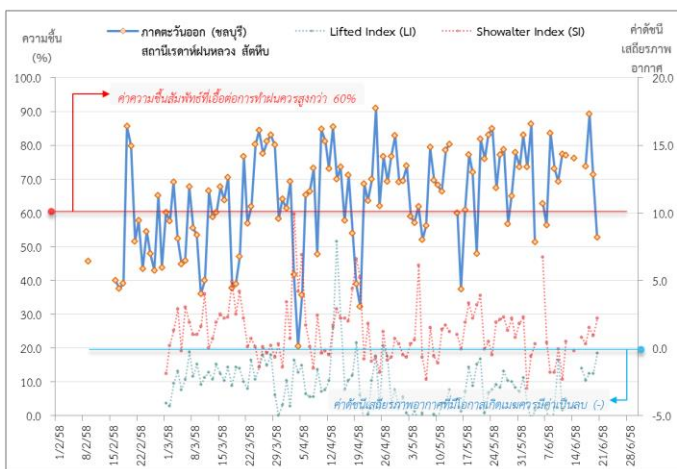
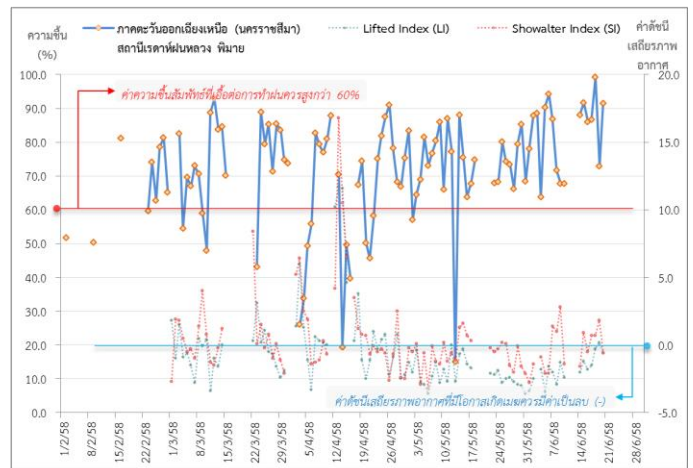
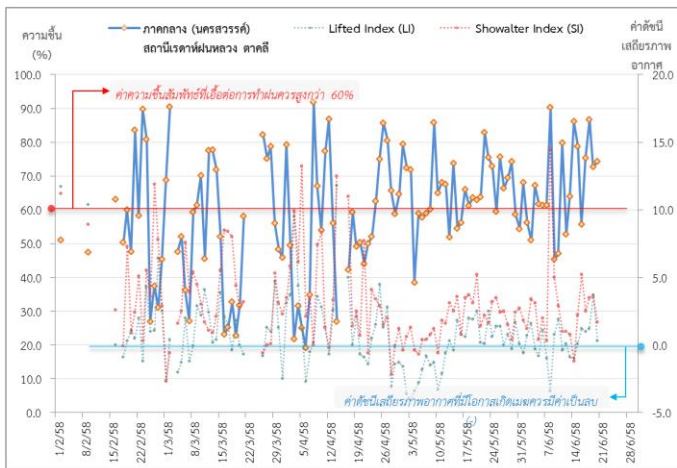
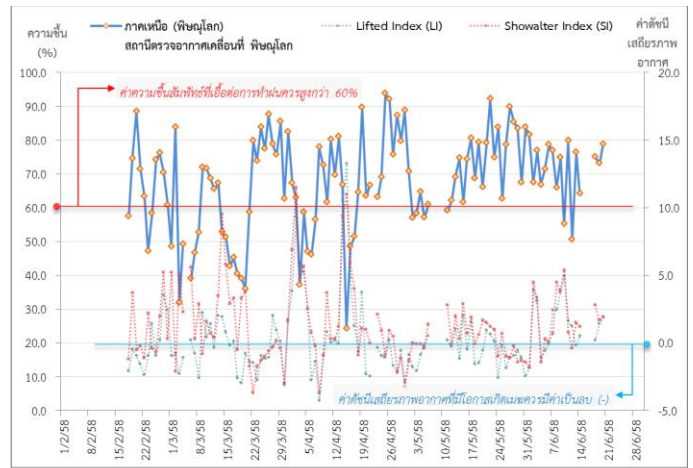
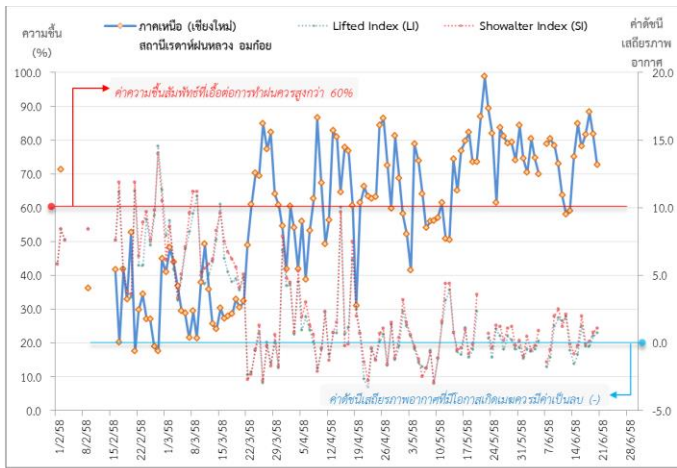
ภาค	สถานีตรวจอากาศ	ความชื้นสัมพัทธ์*(%) ที่ระยะความสูง 5,000-10,000 ฟุต					ดัชนีเสถียรภาพ ชั้นอากาศประจำวัน**	
		16 มิ.ย.	17 มิ.ย.	18 มิ.ย.	19 มิ.ย.	20 มิ.ย.	LI	SI
เหนือ	สถานีเรดาร์ฝนหลวง อมก๋อย	78.0	81.5	88.2	81.7	72.6	0.7	1.1
	สถานีตรวจอากาศเคลื่อนที่ พิษณุโลก	-	-	74.9	73.1	78.7	1.9	1.9
กลาง	สถานีเรดาร์ฝนหลวง ตาคีลี	55.6	75.3	86.7	72.7	74.2	0.3	1.7
ตะวันออกเฉียงเหนือ	สถานีเรดาร์ฝนหลวง พิมาย	86.0	86.7	99.3	72.8	91.5	-0.6	-0.6
ตะวันออก	สถานีเรดาร์ฝนหลวง สัตหีบ	-	73.7	89.3	71.3	52.7	-0.4	2.2
ใต้	สถานีตรวจอากาศเคลื่อนที่กระบี่***	76.8	88.0	67.0	65.9	69.6	0.2	-0.1
	สถานีตรวจอากาศเคลื่อนที่ หัวหิน	77.5	74.6	88.2	84.4	49.2	1.2	3.4

*ความชื้นสัมพัทธ์ที่เอื้อต่อการปฏิบัติการฝนหลวงควรสูงกว่าร้อยละ 60 ขึ้นไป

**ค่าดัชนีเสถียรภาพชั้นอากาศระดับต่ำ (LI: Lifted Index) และ ระดับกลาง(SI: Showalter Index) ที่มีโอกาสเกิดเมฆครมมีค่าเป็นลบ (-)

***ข้อมูลตรวจอากาศภาคใต้เปลี่ยนสถานีตรวจจากสถานีเรดาร์ฝนหลวง สุราษฎร์ธานี เป็นสถานีตรวจอากาศเคลื่อนที่ กระบี่ ตั้งแต่วันที่ 7 มิถุนายน 2558

๑ กราฟแนวโน้มความชื้นอากาศชั้นบน (ระยะความสูง 5,000-10,000 ฟุต) ตั้งแต่วันที่ 2 กุมภาพันธ์ - ปัจจุบัน



หมายเหตุ

- ระยะความสูง 5,000-10,000 ฟุต เป็นระดับเพดานบินในการปฏิบัติการฝนหลวง (ระดับฐานเมฆ)
- ความชื้นสัมพัทธ์ที่เอื้อต่อการปฏิบัติการฝนหลวงควรมีค่าสูงกว่าร้อยละ 60 ขึ้นไป
- ดัชนีเสถียรภาพชั้นอากาศที่มีโอกาสเกิดเมฆควมมีค่าเป็นลบ (-)
- LI: Lifted Index คือค่าดัชนีเสถียรภาพชั้นอากาศระดับต่ำ

การปฏิบัติการฝนหลวงประจำวันตามแผนป้องกันภัยพิบัติ 2558

๑ การปฏิบัติการฝนหลวงเพื่อบรรเทาปัญหาภัยแล้ง

ผลปฏิบัติการฝนหลวง ประจำวันที่ 19 มิถุนายน 2558							20 มิ.ย. 58 (10.00 น.)
ภาค - หน่วย ปฏิบัติการฯ	หน่วย ปฏิบัติการฯ (หน่วย)	เครื่องบิน ผล./ทอ. (ลำ)	จำนวน เที่ยวบิน (เที่ยว)	จำนวน ชั่วโมงบิน (ชั่วโมง)	ปริมาณ สารฝนหลวง (ตัน/นัด)	จังหวัดที่มีการรายงานฝนตก (จำนวนจังหวัด/อ่างเก็บน้ำเป้าหมาย)	การวางแผน/ พื้นที่เป้าหมายประจำวัน
เหนือ							
	2	5/-	4	6:50	6.0	4/1	
- เชียงใหม่	1	CN(1) Caravan(1) (Caravan-1917 ครบซ่อม 100 ชม.)	2	3:40	4.0	ฝนตกเล็กน้อยถึงปานกลางบริเวณ จ.แม่ฮ่องสอน (ปางมะผ้า ปาย เมือง ขุนยวม) จ.เชียงใหม่ (ฮอด แม่แจ่ม สะเมิง เวียงแหง อมก๋อย) และพื้นที่ลุ่มรับน้ำเขื่อนภูมิพล	พื้นที่เป้าหมายหวังผลประจำวัน พื้นที่การเกษตร จ.เชียงใหม่ แม่ฮ่องสอน ลำพูน ลำปาง และ พื้นที่ลุ่มรับน้ำเขื่อนภูมิพล
- พิษณุโลก	1	Casa(2) SKA(1) (Casa-1533 เปลี่ยนเครื่องยนต์ที่ นครสวรรค์ 17-20 มิถุนายน)	2	3:10	2.0	มีฝนตกเล็กน้อยบางแห่ง บริเวณ จ.กำแพงเพชร (คลองลาน โกสัมพีนคร ปางศิลาทอง ขามเฒ่าลักษบุรี พรานกระต่าย เมืองกำแพงเพชร คลองขลุง) จ.ตาก(วังเจ้า เมืองตาก)	พื้นที่เป้าหมายหวังผลประจำวัน พื้นที่การเกษตร จ.พิจิตร เพชรบูรณ์ พื้นที่ลุ่มรับน้ำเขื่อน ป่าสักชลสิทธิ์
กลาง							
	2	4/-	6	7:25	4.8	7/2	
- ลพบุรี	1	Casa(2)	2	3:25	2.0	มีฝนตกเล็กน้อยถึงปานกลางเป็นแห่งๆบริเวณ จ.นครสวรรค์(ไพศาลี หนองบัว) จ.สิงห์บุรี (เมืองสิงห์บุรี บางระจัน ค่ายบางระจัน ท่าช้าง พรหมบุรี) จ.ลพบุรี(เมืองลพบุรี ท่าวัง) จ.เพชรบูรณ์(ชนแดน บึงสามพัน)	Stand By วิเคราะห์และ ติดตามสภาพอากาศ
- กาญจนบุรี	1	Caravan(2)	4	4:00	2.8	มีฝนตกเล็กน้อยถึงปานกลาง บริเวณพื้นที่ จ.กาญจนบุรี(ศรีสวัสดิ์ ด้านมะขามเตี้ย เมือง กาญจนบุรี เลาช่วชัย ไทรโยค) จ.สุพรรณบุรี(ด่านช้าง เดิมบางนางบวช ลุ่มรับน้ำอ่างเก็บน้ำกระเสียว) จ.อุทัยธานี(บ้านไร่ ห้วยคต ลานสัก สว่างอารมณ์) ลุ่มรับน้ำเขื่อนศรีนครินทร์	Stand By วิเคราะห์และ ติดตามสภาพอากาศ
ต.อ.เฉียงเหนือ							
	3	2/4	6	7:15	6.8	9/3	
- ขอนแก่น	1	Casa(2)	2	2:50	2.0	มีฝนตกเล็กน้อยบริเวณพื้นที่ จ.ชัยภูมิ(หนองบัวแดง คอนสาร เกษตรสมบูรณ์) จ.ขอนแก่น(ชุมแพ อุบลรัตน์ เขาสวนกวาง) จ.เลย(ภูกระดึง ผาขาว เขาสวนกวาง สีชมพู) จ.หนองบัวลำภู(เมืองโนนสัง) จ.อุดรธานี(หนองวัวซอ) และพื้นที่ลุ่มรับน้ำเขื่อนอุบลรัตน์ เขื่อนจุฬาภรณ์	พื้นที่เป้าหมายหวังผลประจำวัน พื้นที่การเกษตร จ.ขอนแก่น ชัยภูมิ
- นครราชสีมา	1	BT(1) AU(2) (AU-42092 รอสิ้นเปลี่ยน เครื่อง)	3	3:20	2.8	ฝนตกเล็กน้อยบริเวณพื้นที่ จ.นครราชสีมา (วังน้ำเขียว ปักธงชัย ครบุรี เสิงสาง) และพื้นที่ลุ่มรับน้ำเขื่อนลำพระเพลิง	พื้นที่เป้าหมายหวังผลประจำวัน พื้นที่การเกษตร จ.นครราชสีมา จ.บุรีรัมย์ และพื้นที่ลุ่มรับน้ำ เขื่อนลำตะคอง ลำพระเพลิง
- อุบลราชธานี	1	BT(1)	1	1:05	2.0	มีฝนตกเล็กน้อย-ปานกลาง บริเวณพื้นที่ จ.อำนาจเจริญ(ลืออำนาจ พนา หัวตะพาน) จ.อุบลราชธานี(ม่วงสามสิบ ตระการพืชผล เหล่าเสือโก้ก เชื้อนใน วารินชำราบ เมืองอุบลราชธานี) จ.ยโสธร(ค้อวัง)	Stand By วิเคราะห์และ ติดตามสภาพอากาศ
ตะวันออก							
	2	4/-	12	17:00	8.5	5/2	
- ระยอง	1	Caravan(2)	6	7:40	4.3	มีฝนตกเล็กน้อยถึงปานกลางในบริเวณพื้นที่ จ.ฉะเชิงเทรา (สนามชัยเขต ท่าตะเกียบ พื้นที่ลุ่มรับน้ำอ่างเก็บน้ำคลองสี่ัค) จ.ชลบุรี (หนองใหญ่) จ.ระยอง (วังจันทร์ เขาชะเมา พื้นที่ลุ่มรับน้ำ อ่างเก็บน้ำคลองประแสร์) จ.จันทบุรี (แก่งหางแมว สอยดาว เขาคิชฌกูฏ นายายอาม มะขาม โป่งน้ำร้อน) และพื้นที่ลุ่มรับน้ำ อ่างเก็บน้ำคลองพระพุทธ	Stand By วิเคราะห์และ ติดตามสภาพอากาศ
- สระแก้ว	1	Caravan(2)	6	9:20	4.2	มีฝนตกเล็กน้อย-ปานกลาง กระจายในบริเวณพื้นที่ จ.ปราจีนบุรี(เมืองปราจีนบุรี บ้านสร้าง	Stand By วิเคราะห์และ ติดตามสภาพอากาศ

ผลปฏิบัติการฝนหลวง ประจำวันที่ 19 มิถุนายน 2558							20 มิ.ย. 58 (10.00 น.)	
ภาค - หน่วย ปฏิบัติการฯ	หน่วย ปฏิบัติการฯ (หน่วย)	เครื่องบิน ผล./ทอ. (ลำ)	จำนวน เที่ยวบิน (เที่ยว)	จำนวน ชั่วโมงบิน (ชั่วโมง)	ปริมาณ สารฝนหลวง (ตัน/นัด)	จังหวัดที่มีการรายงานฝนตก (จำนวนจังหวัด/อ่างเก็บน้ำเป้าหมาย)	การวางแผน/ พื้นที่เป้าหมายประจำวัน	
						ประจันตคาม กบินทร์บุรี นาดี ศรีมหาโพธิ ศรีมโหสถ) จ.สระแก้ว(เมืองสระแก้ว วัฒนานคร เขาฉกรรจ์ อรัญประเทศ) พื้นที่ลุ่มรับน้ำอ่างเก็บน้ำ พระปรัง		
ได้	2	4/-	6	10:15	6.0	2/-		
- หัวหิน	1	Caravan(2)	ไม่ปฏิบัติการฝนหลวง ลมชั้นบนมีกำลังแรง (ที่ระดับ 5000 - 10000 ฟุต)					Stand By วิเคราะห์และ ติดตามสภาพอากาศ
- กระบี่	1	Casa(2)	6	10:15	6.0	มีฝนตกเล็กน้อย-ปานกลาง บริเวณพื้นที่ การเกษตร จ.สุราษฎร์ธานี(ชัยบุรี เคียนซา พระแสง บ้านนาเดิม พุนพิน กาญจนดิษฐ์ เมืองสุราษฎร์ธานี ดอนสัก นาสาร เวียงสระ พระแสง) จ.นครศรีธรรมราช(สิชล ขนอม นพิตำ ทิปูน ฉวาง ถ้ำพรณรา ขนอม เมืองนครศรีธรรมราช ท่าศาลา)	พื้นที่เป้าหมายหวังผลประจำวัน พื้นที่การเกษตร จ.สุราษฎร์ธานี จ.นครศรีธรรมราช	
รวม	11	19/4	34	48:45	32.1	27/8		

- กลุ่มวิชาการปฏิบัติการฝนหลวง กองปฏิบัติการฝนหลวง กรมฝนหลวงและการบินเกษตร -